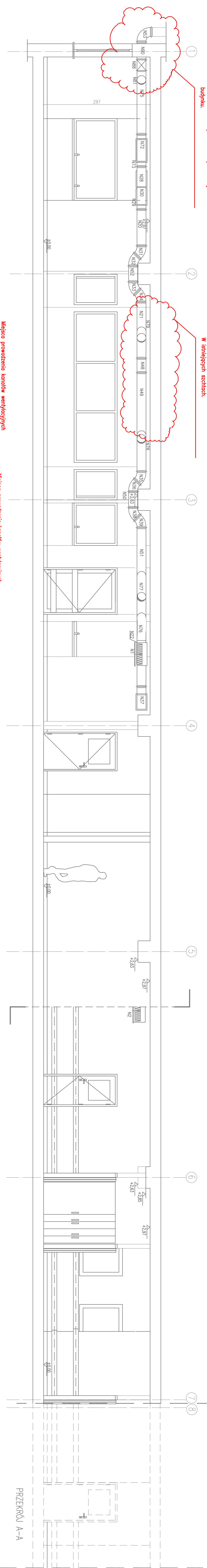


załącznik A: PRZĘKROJE WENTYLACJA



Nie wyprowadzić kominów poza ścianę szczytową.
Brak możliwości prowadzenia po elewacji budynku.

Miejsca prowadzenia kominów wentylacyjnych przez strop III piętra na dach.
W istniejących szachtach.

Miejsca prowadzenia kominów wentylacyjnych przez strop III piętra na dach.
W istniejących szachtach.

Miejsca prowadzenia kominów wentylacyjnych przez strop III piętra na dach.
W istniejących szachtach.

